



Ersatzteilliste

Wipp-Säge Duo

D2000212 - V003





Sehr geehrter Kunde!

Die vorliegende Ersatzteilliste wurde zusammengestellt, um die Lieferung von Ersatzteilen für Ihre Posch-Maschine einfach und schnell abwickeln zu können.

Wir bitten Sie daher um einige Angaben bei einer Ersatzteilbestellung:

- Artikelnummer der Maschine (am Typenschild der Maschine)
- Seriennummer (am Typenschild der Maschine)
- Ihre Versandadresse
- Artikelnummer, Benennung und Stückzahl der gewünschten Ersatzteile (aus dieser Ersatzteilliste)
- gewünschte Versandart (Post, Post-Express,.....)



Dear customer,

this spare parts list has been prepared for you for easier and faster handling of delivery of spare parts for your POSCH-machine.

Therefore we are asking for some details when ordering spare parts:

- Article number of machine (see type plate on machine)
- Serial number (see type plate on machine) resp.
- Your delivery address
- Article number, name and number of pieces of required spare parts (out of this spare parts list)
- Required kind of dispatch (mail, mail express, courier, etc.)



Cher Client!

Cette liste de pièces de rechange a été établie dans le but de faciliter et d'accélérer la livraison des pièces de rechange pour votre machine POSCH.

En cas de commande de pièces, nous vous prions de fournir les indications suivantes:

- Référence de la machine (voir plaque signalétique)
- Numéro de série de la machine (voir plaque signalétique)
- Adresse de livraison exacte
- Adresse de livraison exacte
- Adresse de livraison exacte
- Référence, dénomination et nombre de pièces souhaitées (sur cette liste de pièces)
- Mode d'expédition souhaité



Geachte klant!

De onderdelenlijst is zodanig samengesteld om de levering van onderdelen snel en duidelijk te kunnen laten plaatsvinden.

Daarom moet u indien mogelijk als u onderdelen besteld onderstaande gegevens noemen:

- Artikelnummer van de machine (Staat op Type-plaatje aan de machine)
- Serienummer van de machine, (Staat op Type-plaatje aan de machine)
- Uw verzendingsadres
- artikelnummer, benaming en aantal stuks van de gewenste reserveonderdelen
- Gewenste wijze van verzending (post, post-express,.....)

Die Bestellung richten Sie bitte an den Fachhandel, die Gebietsvertretungen, oder an:

Please send your order to our representative in your country or to:

Adressez vos commandes à votre revendeur local ou à:

Onderdelen kunt u bestellen bij uw handelaar of bij de POSCH-importeur:

ÖSTERREICH: POSCH GmbH, Paul-Anton-Keller-Str.40, A-8430 Leibnitz, Tel.: 03452/82954, Fax: 03452/82954-53, e-mail: leibnitz@posch.com

DEUTSCHLAND: POSCH GmbH, Preysingallee 19, D-84149 Velden/Vils, 84145 Postfach, Tel.: 08742/2081, Fax: 08742/2083, e-mail: velden@posch.com

Angaben über technische Daten, Abmessungen, Abbildungen sowie Änderungen unterliegen der Fortentwicklung und sind daher nicht für die Lieferung verbindlich. Druck- und Satzfehler vorbehalten.

Inhaltsverzeichnis

Geltungsbereich.....	2
Beispielblatt - Spalttisch	3
Platzierung des Typenschildes	4
Montagehinweise	5
Gestell	6
Gestell - Type WZ und WZE	7
Antrieb über Elektromotor 7,5 kW - Type WKE 7,5.....	8
Antrieb über Elektromotor 7,5 kW - Type WKE 7,5.....	9
Antrieb über Zapfwelle - Type WZ	10
Antrieb über Zapfwelle - Type WZ	11
Antrieb über Zapfwelle oder Elektromotor 7,5 kW - Type WZE 7,5	12
Transporthilfe.....	13
Wippe	14
Wippe	15
Schutz- und Verkleidungsteile.....	16
Schutz- und Verkleidungsteile.....	17
Schutz- und Verkleidungsteile - Type WZ und WZE	18
Späneabsauganschluss	19
Deichsel - Type WKE	20
Dreipunkt - Type WKE	21
Stundenzähler für Maschinen mit Elektromotor	22
Stundenzähler für Maschinen mit Zapfwelle	23
E-Motor 7,5 kW S6 - 400 V	24

- Ⓓ Diese Ersatzteilliste gilt für folgende Maschinen:
- ⒼⒷ These spare parts list apply to the following machines:
- Ⓕ Le présent liste des pièces de rechange est valable pour les modèles suivants :
- ⒼⓃ Deze reserveonderdelenlijst geldt voor volgende machines:

Maschinentype

Artikelnr.	Bezeichnung - Type	Antrieb
M1348	Wipp-Säge Duo - WKE 7,5	Elektromotor
M1364	Wipp-Säge Duo - WZ	Zapfwelle
M1378	Wipp-Säge Duo - WZE 7,5	Zapfwelle/Elektromotor

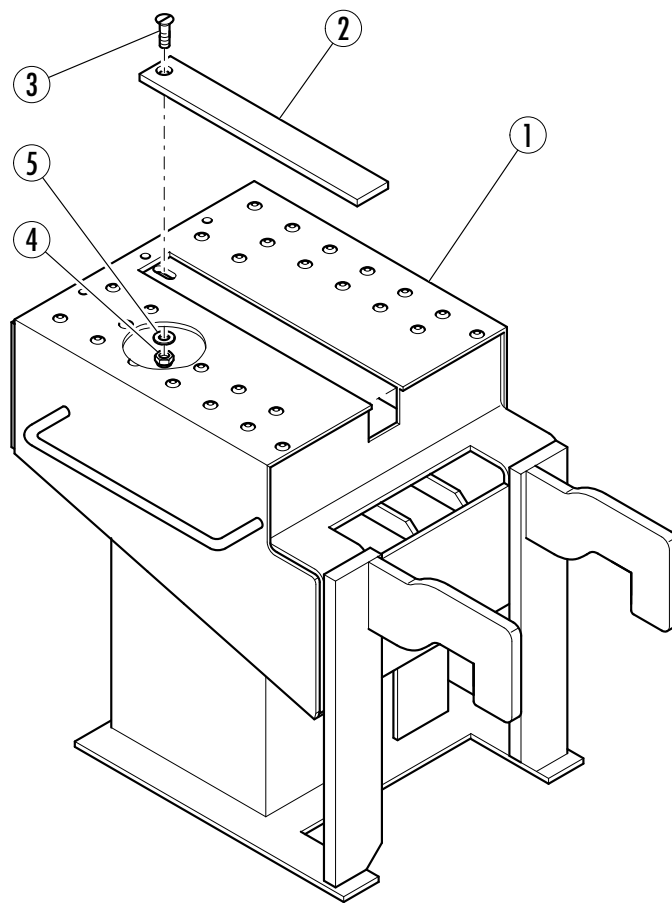
Ausführungen

.....GS	geprüfte Sicherheit
.....W	mit Hartmetall (Widia) - Kreissägeblatt
Zusatzausrüstung	
F0003378	Späne - Absauganschluss 100 mm
F0003393	Deichsel für Type WKE
F0003396	Dreipunktaufhängung für Type WKE
F0003534	Stundenzähler für Maschinen mit E-Antrieb
F0003540	Stundenzähler für Maschinen mit Z-Antrieb

Beispielblatt - Spalttisch

- D** Die Baugruppe, die auf dem Ersatzteillistenblatt dargestellt wird
GB Assembly group which you see on the page of your spare parts list
F Ensemble ou sous-ensemble détaillé sur la page de la liste de pièces
NL Het onderdeel dat bedoeld wordt

Beispielblatt
 Example page
 Exemple
 Voorbeeld



- D** Die Benennung des Teiles
GB Name of part group
F Désignation de la pièce
NL Onderdeelnaam

- D** Die Artikelnummer des Teiles
GB Article no. of part
F Référence de la pièce
NL Artikelnummer

- D** Die Anzahl der Teile pro Baugruppe
GB Number of parts per assembly
F Nombre de pièces nécessaires par ensemble
NL Aantal dat nodig is per machine

Pos.	Benennung	Artikel Nr.	Stk.	Pos.	Benennung	Artikel Nr.	Stk.
1	Spalttisch	F100 2000	1	4	Selbstsi. Sechskantmutter M8-6 DIN985	N190 1550	1
2	Alu - Leiste	F200 1234	1	5	Scheibe M8 DIN134	N190 1880	1
3	Senkkopfschraube M8x30 DIN963	N190 1100	1		Spalttisch komplett	F000 0111	

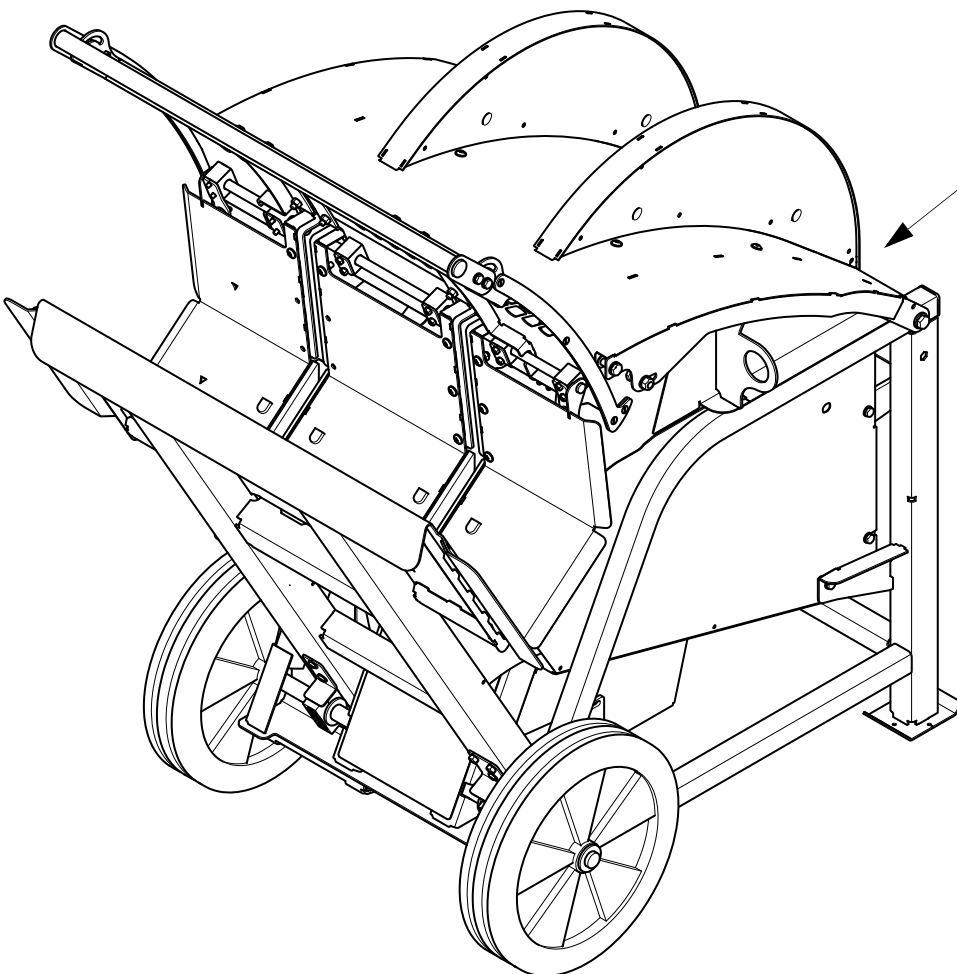
Platzierung des Typenschildes

- Ⓓ Die Artikelnummer der Maschine
- ⒼⒷ Article number of the machine
- Ⓕ Référance de la machine
- ⒹⒻ Artikelnummer van de machine

- Ⓓ Die Seriennummer der Maschine
- ⒼⒷ Serial number of the machine
- Ⓕ Numéro de série de la machine
- ⒹⒻ Seriennummer van de machine



- Ⓓ Baujahr der Maschine
- ⒼⒷ Year of construction
- Ⓕ Année de la construction
- ⒹⒻ Bouwjaar van de machine



Montagehinweise

Montagehinweise / Instruction for assembly / Instructions de montage / Montagevoorschriften

Ölfüllmenge / Oil capacity / Contenance huile en litres / Moeveelheid olie

- A**Getriebeöl / Transmission oil / Huile de boîtier / Machineolie
- B**Hydrauliköl / Hydraulic oil / Huile hydraulique / Hydrauliekolie
- T**Motoröl / motor oil / moteur huile / motor olie

CSchmieren / Lubricate / Huiler / Smeren

Einfetten mittels Fettpresse / Grease with lubrication gun / Graisser à l'aide d'une pompe / Invetten met vetspuit

- D**Mehrzweckfett (Wälzlager) / Universal grease (rolling bearing) /
Graise multiusage (roulements) / Lagervet
- E**Fett Mineralölbasis / Grease based on mineral-oil / Graise minérale /
Vet op minerale basis
- V**SKF-Montagefett (Antifret G1) / SKF-mounting grease (Antifret G1) /
SKF-Graise (Antifret G1) / SKF-Lagervet (Antifret G1)

Einfetten von Hand / Grease by hand / Graisser au pinceau / Handmatig invetten

- F**Molykote Kupferpaste / Copper paste / Graise molycote / Molykote vet
- G**Mineralölfett / Grease based on mineral-oil / Graise minérale / Vet op minerale basis
- U**Trockenschmierstoff D321 R / Bonded lubricant D321 R / Film lubrifiant sec D321 R / Droge film D321 R

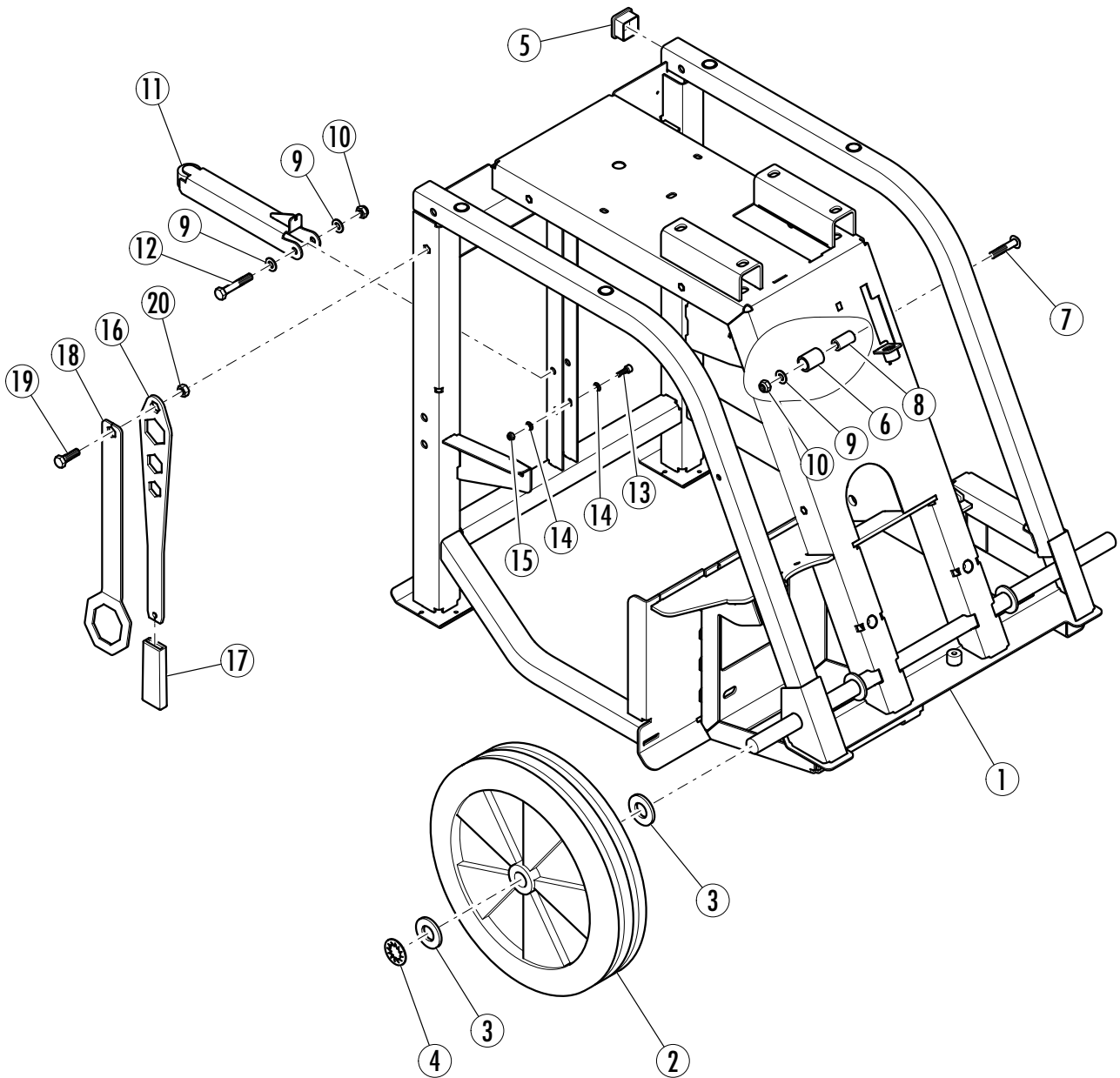
HAnzugsdrehmoment (Nm) / Torque of bolts (Nm) / Couple de serrage en Nm / Aadraaimoment (Nm)

Klebehilfsmittel(Dichtungen) / Adhesive(sealings) / Différents types de colles(Joints) / Lijmen(Pakkingen)

- | | | |
|---------------------------|------------------------------|---|
| ILoctite 222 | MLoctite 577 | QTeflon-Dichtungsband / Teflon-Sealingband |
| JLoctite 243 | NLoctite 638 | Joint teflon/ Teflon-Pakkingslint |
| KLoctite 270 | OLoctite IS-496 | RSilikon |
| LLoctite 518 | PPattex | |

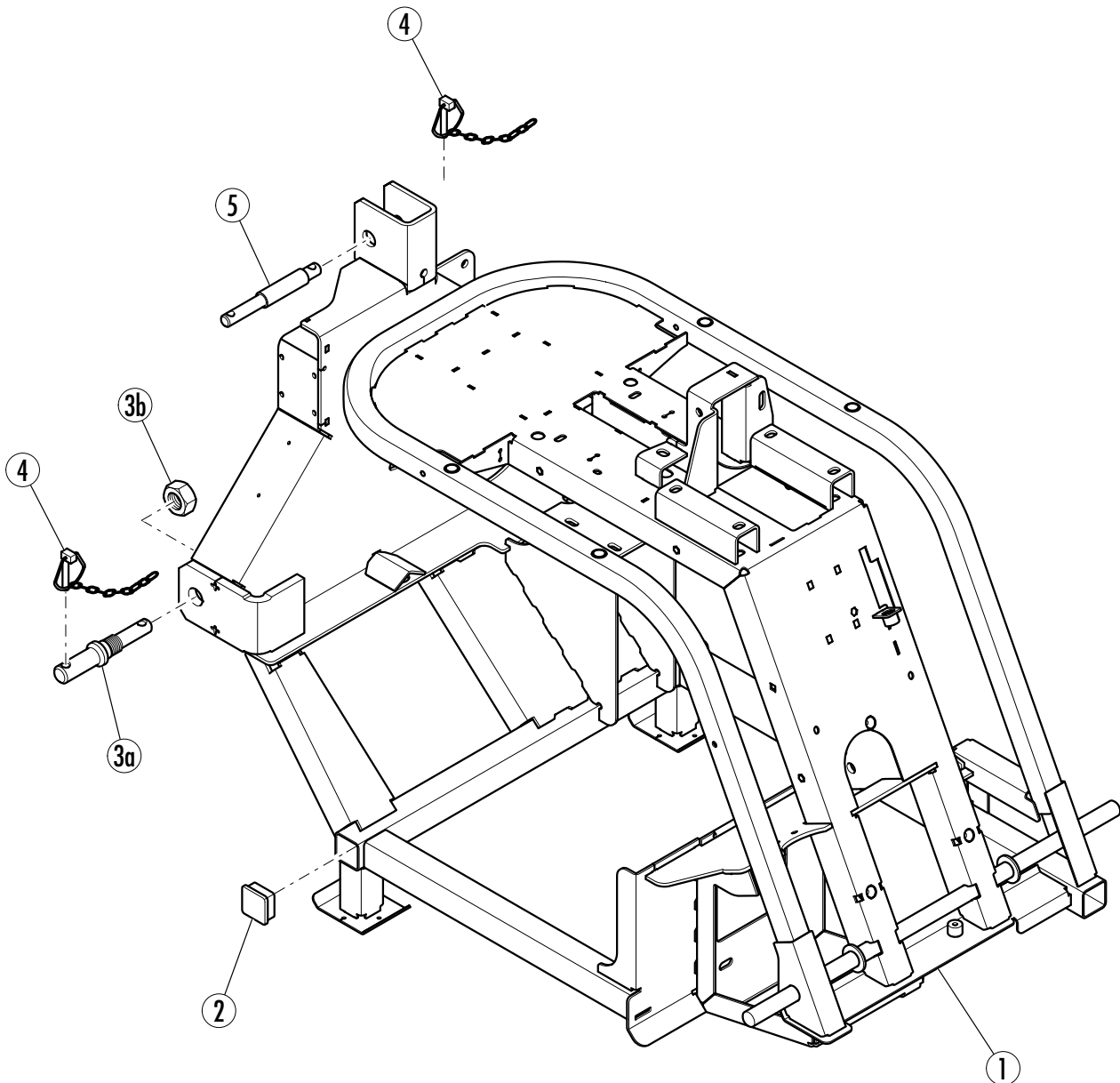
SÖldruckeinstellung (bar) / Oil pressure (bar) / Réglage de la pression hydraulique (bar) /
Oliedrukinstelling (bar)

Gestell



Pos.	Benennung	Artikel Nr.	Stk.	Pos.	Benennung	Artikel Nr.	Stk.
1	Gestell	F100 7983	1	12	Sechskantschraube M10x60 DIN933	N190 0560	1
2	Rad 390x80	Z230 0901	2	13	Innensechskantschraube M6x12 DIN912	N190 1143	1
3	Scheibe M24 DIN125/A	N190 2010	4	14	Scheibe M6 DIN125/A	N190 1860	2
4	Schnellbefestiger SLO 231 - 25	Z200 2036	2	15	Selbstsi. Sechskantmutter M6 DIN985	N190 1470	1
5	Kapsto GPN 260 40x40x3	Z200 0263	2	16	Kreissägenschlüssel	F210 5182	1
6	Dämpfungsrohr	F200 9933	1	17	Griff	Z230 1005	1
7	Linse schraube ISK M10x60 ISO7380	N194 0125	1	18	Schlüssel 60	F200 7005	1
8	Silikonschlauch 10x4 (Länge = 4 cm)	R180 0165	1	19	Sechskantschraube M10x30 DIN933	N190 0390	1
9	Scheibe M10 DIN125/A	N190 1900	3	20	Sechskantmutter M10 DIN934	N190 1580	1
10	Selbstsi. Sechskantmutter M10 DIN985	N190 1600	2	Kreissägenschlüssel komplett (Pos. 16 - 17)			F400 1934
11	Stütze	F100 8067	1				

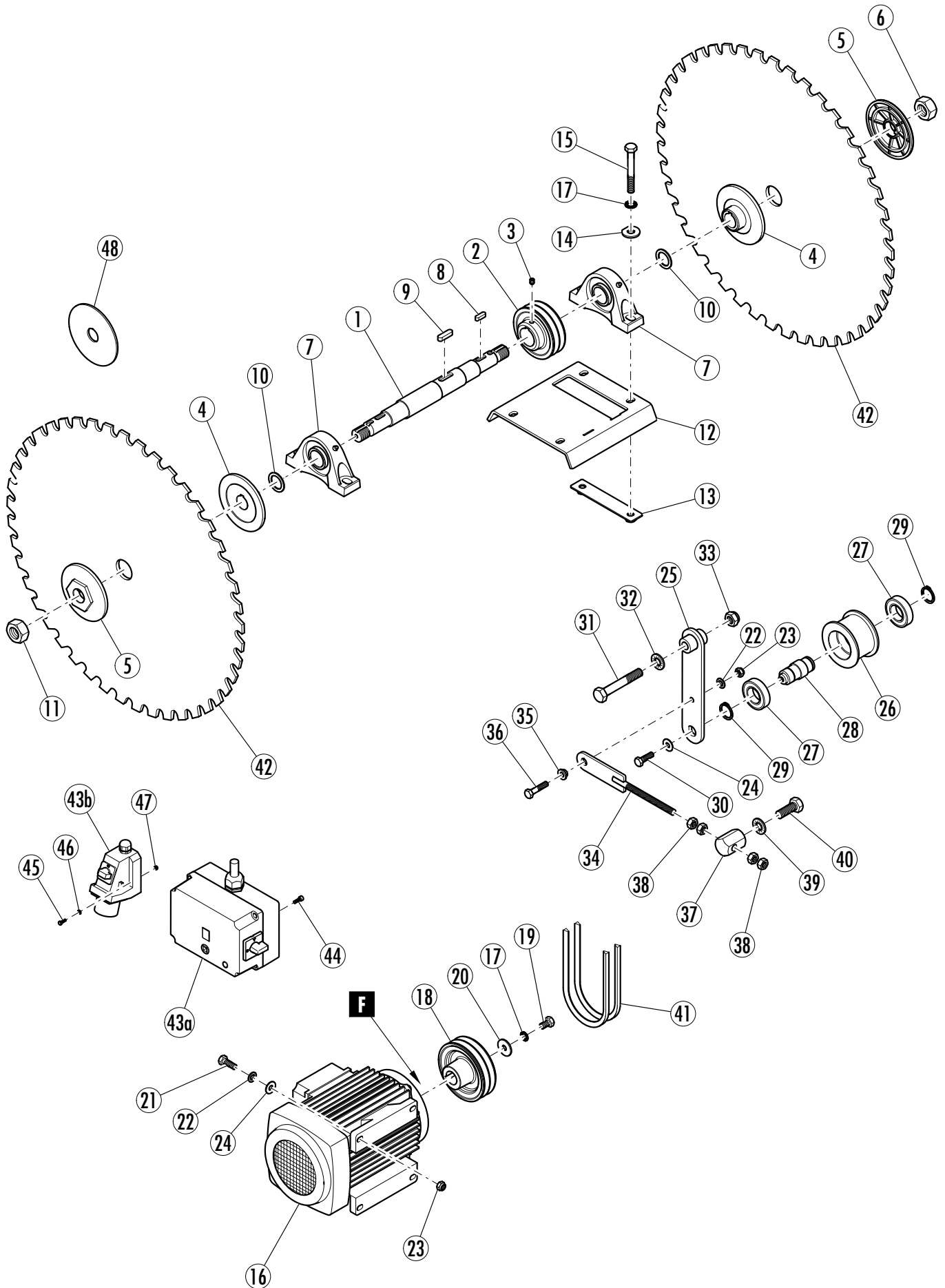
Gestell - Type WZ und WZE



weitere dazugehörige Teile:   **6**

Pos.	Benennung	Artikel Nr.	Stk.	Pos.	Benennung	Artikel Nr.	Stk.
1	Gestell	F100 8025	1	4	Klappstecker 10x45	Z200 2051	3
2	Kapsto GPN 260 50x50x3	Z200 0265	3	5	Dreipunktbolzen oben	F100 2623	1
3	Doppelbolzen	Z206 0010	2				

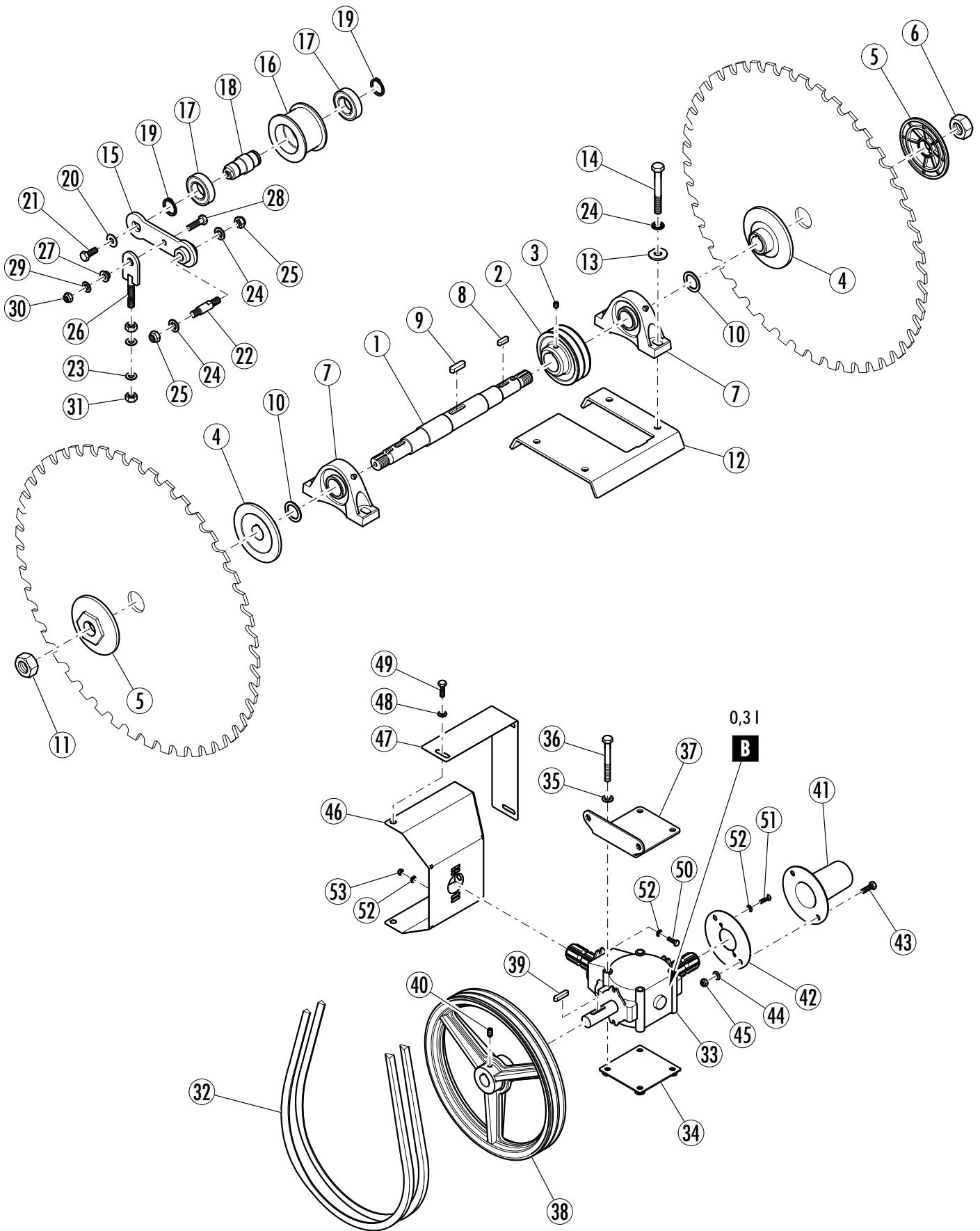
Antrieb über Elektromotor 7,5 kW - Type WKE 7,5



Antrieb über Elektromotor 7,5 kW - Type WKE 7,5

Pos.	Benennung	Artikel Nr.	Stk.	Pos.	Benennung	Artikel Nr.	Stk.
1	Kreissägewelle	F210 3943	1	26	Spannrolle	F200 7205	1
2	Keilriemenscheibe 110x13x2	F200 8002	1	27	Rillenkugellager 6206-2Z	Z200 0350	2
3	Gewindestift M8x10 DIN914	N190 2300	1	28	Achse - Spannrolle	F200 7178	1
4	Flansch 125x35	F200 1003	2	29	Sicherungsring A 30 DIN471	N190 2200	2
5	Flansch Alu 125	Z200 0750	2	30	Sechskantschraube M10x20 DIN933	N190 0360	1
6	Sechskantmutter M27 angedreht	F200 2091	1	31	Sechskantschraube M16x90 DIN931	N190 0983	1
7	Gehäuselager 35	Z200 0448	2	32	Sicherungsscheibe M16 NL	N190 2116	2
8	Paßfeder A8x7x25 DIN6885	N190 2710	2	33	Selbstsi. Sechskantmutter M16 DIN985	N190 1690	1
9	Paßfeder A10x8x36 DIN6885	N190 2720	2	34	Spannschraube lang	F100 8079	1
10	Stützscheibe 30x42x2 DIN988	N190 2036	2	35	Lagerring 10,2/14,9/6,6	F200 1382	1
11	Sechskantmutter M27 links angedreht	F200 7218	1	36	Sechskantschraube M10x35 DIN931	N190 0420	1
12	Verstrebung	F210 3942	1	37	Spanner	F200 7295	1
13	Mutterblech	F100 3616	2	38	Sechskantmutter M12 DIN934	N190 1630	4
14	Unterlegscheibe	F200 8714	4	39	Sicherungsscheibe M16 BN13292	N190 2115	1
15	Sechskantschraube M12x100 DIN931	N190 0860	4	40	Sechskantschraube M16x30 DIN933	N190 0955	1
16	E-Motor 7,5 kW S6 (☞ 24)	Z230 0160	1	41	Keilriemen XPA 1600 LW	Z194 0225	2
17	Sicherungsscheibe M12 BN13292	N190 2110	5	42	Kreissägeblatt 700 - Widia	Z130 0103	2
18	Keilriemensch. 125x13x2-38	F200 8007	1	43	Schalter 7,5 kW S6	Z986 0062	1
19	Sechskantschraube M12x25 DIN933	N190 0650	1	44	Innensechskantschraube M5x8 DIN912	N190 1130	4
20	Scheibe M12 DIN440	N190 1950	1	45	Sechskantschraube M4x25 DIN933	N190 1294	4
21	Sechskantschraube M10x40 DIN931	N190 0470	4	46	Scheibe M4 DIN125/A	N190 1825	4
22	Sicherungsscheibe M10 BN13292	N190 2100	5	47	Selbstsi. Sechskantmutter M4 DIN985	N190 1407	4
23	Selbstsi. Sechskantmutter M10 DIN985	N190 1600	5	48	Blechscheibe	F210 3965	1
24	Scheibe M10 DIN440	N190 1920	5		Welleneinheit vormontiert (Pos. 1 - 11)	F400 1841	
25	Spannhebel	F100 7978	1		Spannhebel vormontiert (Pos. 25 - 30)	F400 1849	

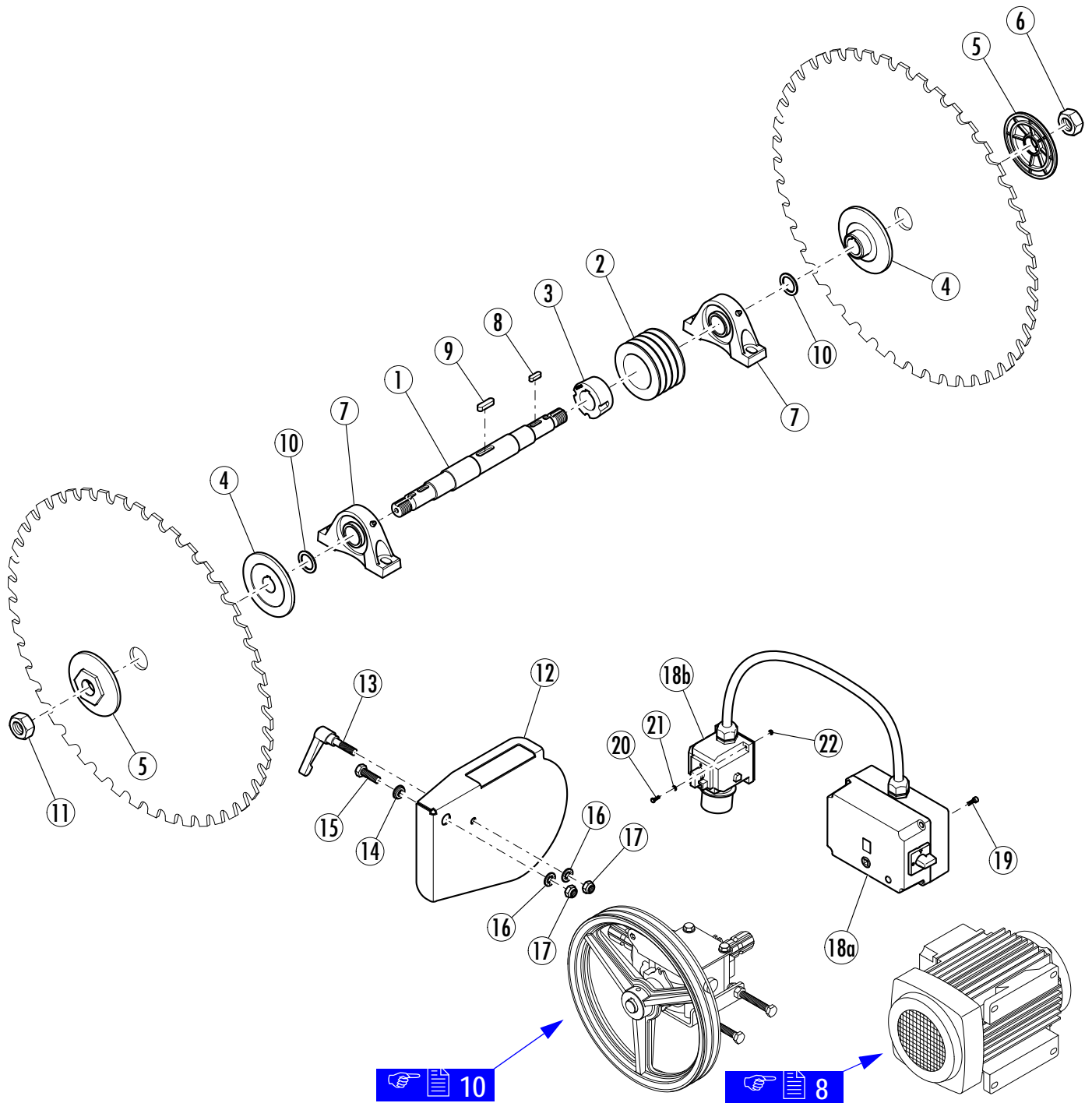
Antrieb über Zapfwelle - Type WZ



Antrieb über Zapfwelle - Type WZ

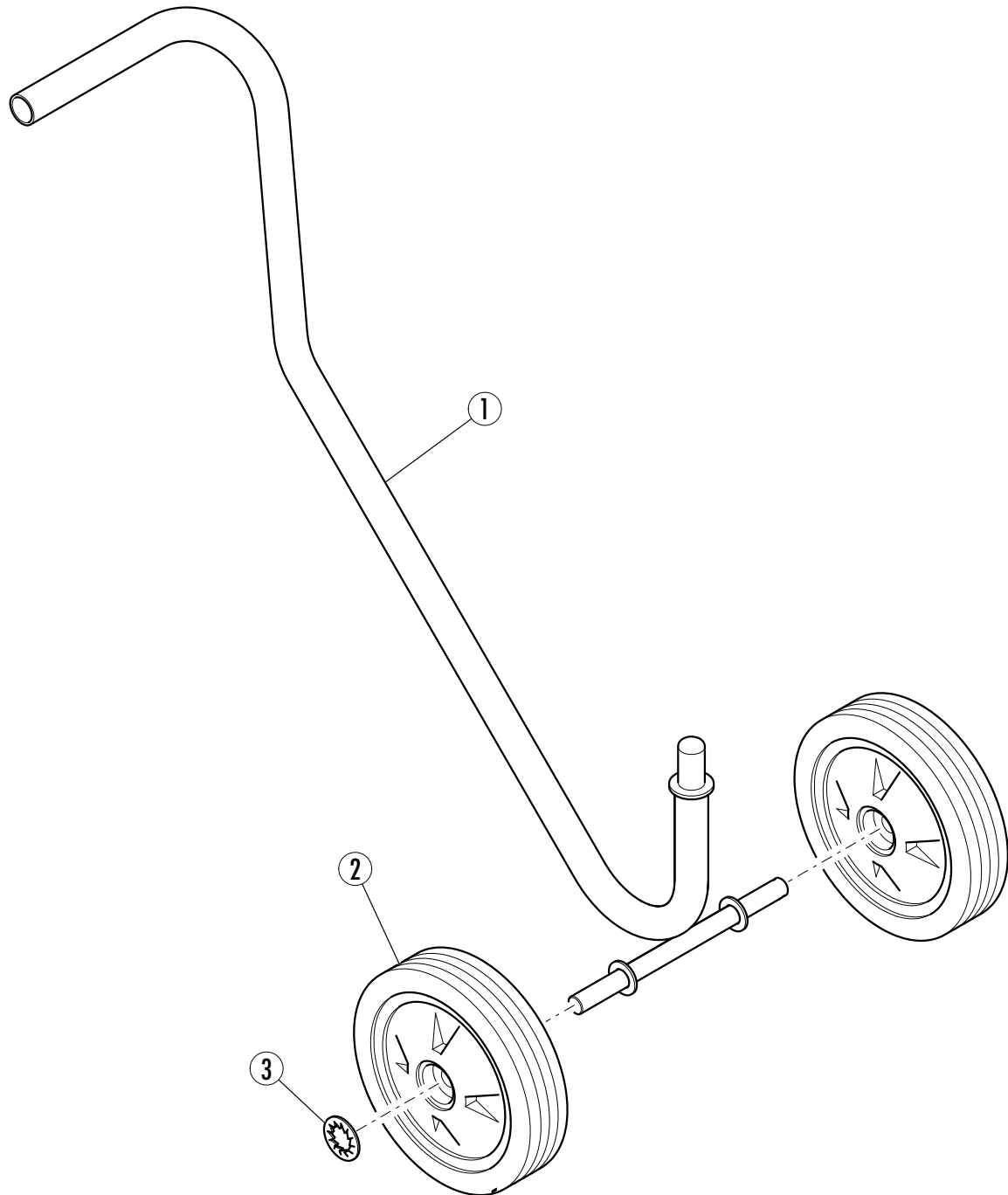
Pos.	Benennung	Artikel Nr.	Stk.	Pos.	Benennung	Artikel Nr.	Stk.
1	Kreissägewelle Z	F210 3999	1	29	Sicherungsscheibe M10 BN13292	N190 2100	1
2	Keilriemenscheibe 110x13x2	F200 8002	1	30	Selbstsi. Sechskantmutter M10 DIN985	N190 1600	1
3	Gewindestift M8x10 DIN914	N190 2300	1	31	Sechskantmutter M12 DIN934	N190 1630	2
4	Flansch 125x35	F200 1003	2	32	Keilriemen XPA 1857 LW	Z194 0301	2
5	Flansch Alu 125	Z200 0750	2	33	Getriebe	Z160 0764	1
6	Sechskantmutter M27 angedreht	F200 2091	1	34	Getriebeverschraubung	F100 3535	1
7	Gehäuselager 35	Z200 0448	2	35	Sicherungsscheibe M10 NL	N190 2101	4
8	Paßfeder A8x7x25 DIN6885	N190 2710	2	36	Sechskantschraube M10x130 DIN931	N190 0620	4
9	Paßfeder A10x8x40 DIN6885	N190 2725	1	37	Auflageblech	F210 1258	1
10	Stützscheibe 30x42x2,5 DIN988	N190 2036	2	38	Keilriemenscheibe 350x13x2	F200 8004	1
11	Sechskantmutter M27 links angedreht	F200 7218	1	39	Paßfeder A8x7x36 DIN6885	N190 2715	1
12	Verstrebung	F100 8024	1	40	Gewindestift M8x16 DIN914	N190 2320	1
13	Unterlegscheibe	F200 8714	4	41	Zapfwellenschutz	F210 1965	1
14	Sechskantschraube M12x100 DIN931	N190 0860	4	42	Schutzaufnahme	F210 1966	1
15	Spannhebel	F100 8027	1	43	Sechskantschraube M8x25 DIN933	N190 0210	2
16	Spannrolle	F200 7205	1	44	Scheibe M8 DIN7349	N190 1886	4
17	Rillenkugellager 6206-2Z	Z200 0350	2	45	Selbstsi. Sechskantmutter M8 DIN985	N190 1550	2
18	Achse - Spannrolle	F200 7178	1	46	Abdeckteil	F210 3997	1
19	Sicherungsring A30 DIN471	N190 2200	2	47	Abdeckleiste	F210 4079	1
20	Scheibe M10 DIN440	N190 1920	1	48	Sicherungsscheibe M8 BN13292	N190 2080	3
21	Sechskantschraube M10x20 DIN933	N190 0360	1	49	Sechskantschraube M8x20 DIN933	N190 0180	3
22	Spannbolzen	F210 4081	1	50	Sechskantschraube M6x16 DIN933	N190 0060	2
23	Scheibe M12 DIN125/A	N190 1930	2	51	Sechskantschraube M6x20 DIN933	N190 0080	2
24	Sicherungsscheibe M12 BN13292	N190 2110	6	52	Sicherungsscheibe M6 BN13292	N190 2060	4
25	Selbstsi. Sechskantmutter M12 DIN985	N190 1650	1	53	Selbstsi. Sechskantmutter M6 DIN985	N190 1470	4
26	Spannschraube	F100 8026	1		Getriebeöl SAE 85W-90 (0,3 Liter)	Z200 1530	1
27	Lagerring 10,2/14,9x6,6	F200 1382	1		Welleneinheit Z vormontiert (Pos. 1 - 11)	F400 1843	
28	Sechskantschraube M10x35 DIN931	N190 0420	1		Spannhebel vormontiert (Pos. 15 - 21)	F400 1850	

Antrieb über Zapfwelle oder Elektromotor 7,5 kW - Type WZE 7,5



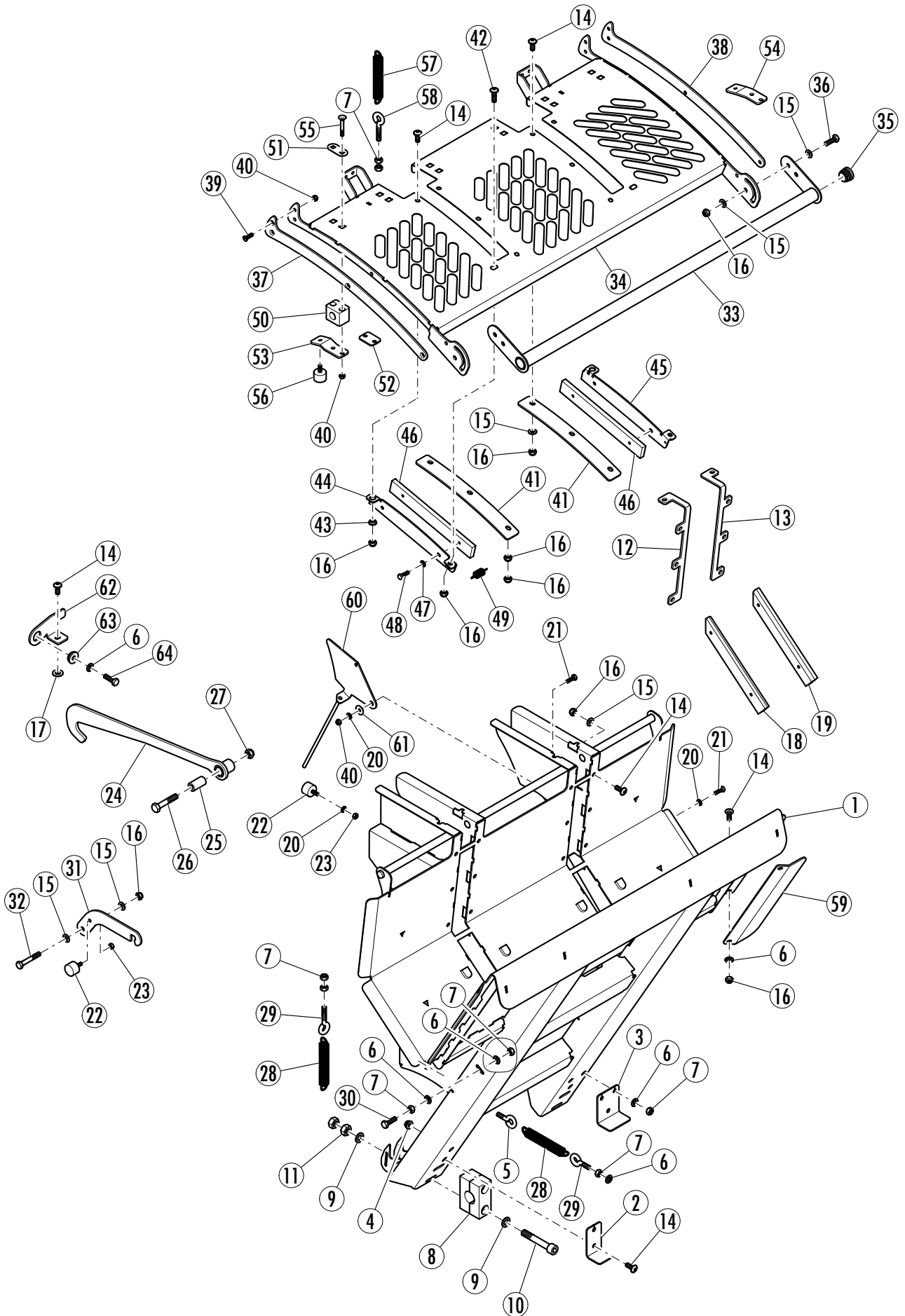
Pos.	Benennung	Artikel Nr.	Stk.	Pos.	Benennung	Artikel Nr.	Stk.
1	Kreissägewelle Z	F210 3999	1	13	Klemmhebel M12	Z412 0120	1
2	Keilriemenscheibe TL SPA 106x4-2012	Z900 0135	1	14	Lagerring 12,2/21x3,5	F210 2389	1
3	Spannbuchse TL 2012/38	Z910 0038	1	15	Sechskantschraube M12x30 DIN933	N190 0670	1
4	Flansch 125x35	F200 1003	2	16	Sicherungsscheibe M12 BN13292	N190 2110	2
5	Flansch Alu 125	Z200 0750	2	17	Selbstsi. Sechskantmutter M12 DIN985	N190 1650	2
6	Sechskantmutter M27 angedreht	F200 2091	1	18	Schalter 7,5 kW S6	Z986 0063	1
7	Gehäuselager 35	Z200 0448	2	19	Innensechskantschraube M5x8 DIN912	N190 1130	4
8	Paßfeder A8x7x25 DIN6885	N190 2710	2	20	Sechskantschraube M4x25 DIN933	N190 1294	4
9	Paßfeder A10x8x40 DIN6885	N190 2725	1	21	Scheibe M4 DIN125/A	N190 1825	4
10	Stützscheibe 30x42x2,5 DIN988	N190 2036	2	22	Selbstsi. Sechskantmutter M4 DIN985	N190 1407	4
11	Sechskantmutter M27 links angedreht	F200 7218	1	Welleneinheit ZE vormontiert (Pos. 1 - 11)			F400 1844
12	Verriegelungsteil	F100 8113	1				

Transporthilfe



Pos.	Benennung	Artikel Nr.	Stk.	Pos.	Benennung	Artikel Nr.	Stk.
1	Transporthilferahmen	F100 5734	1	3	Schnellbefestiger SLO 226 Dm20	Z200 2033	2
2	Rad 250 x 60	Z230 0887	2		Transporthilfe komplett	F400 1631	

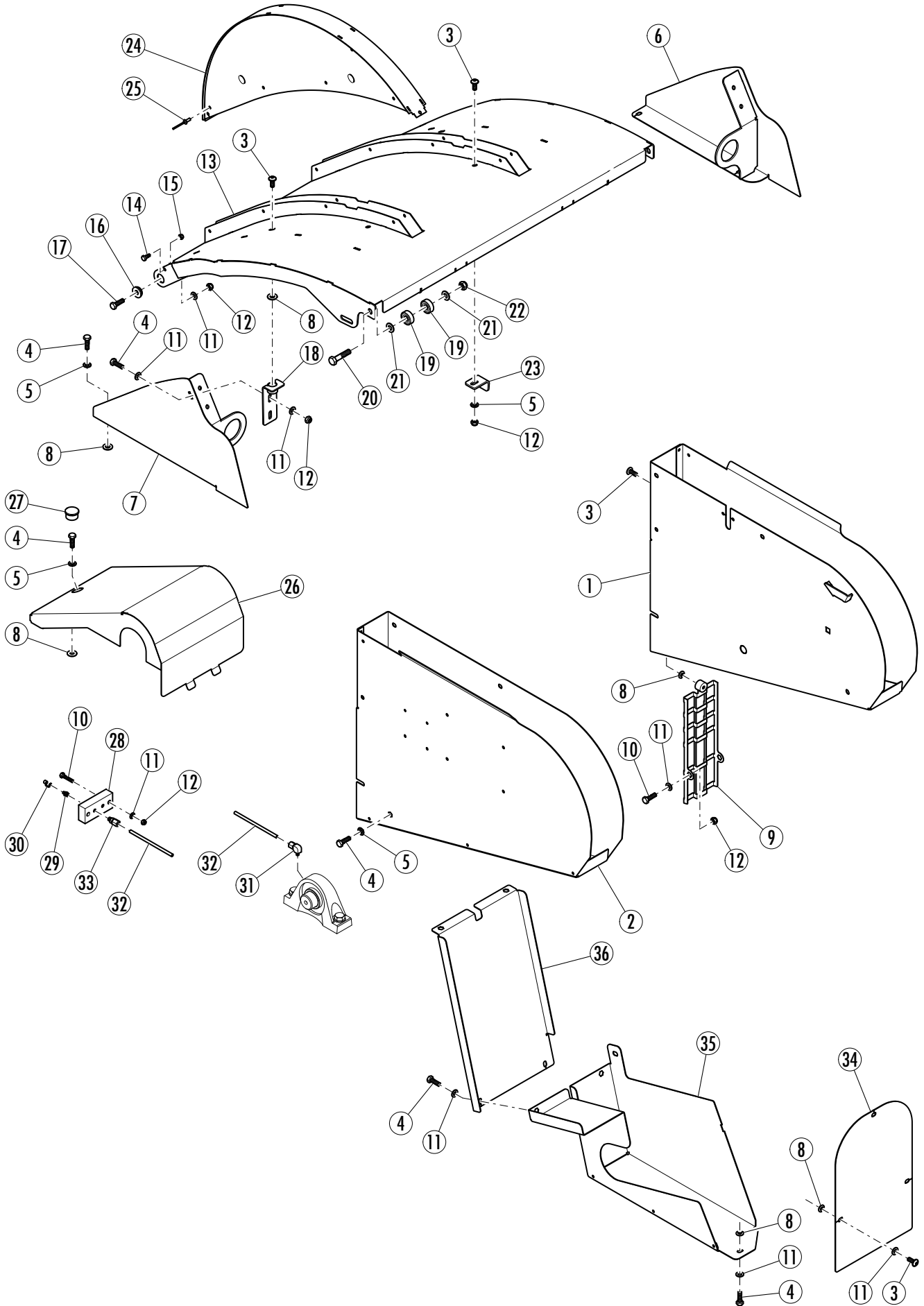
Wippe



Wippe

Pos.	Benennung	Artikel Nr.	Stk.	Pos.	Benennung	Artikel Nr.	Stk.
1	Wippe	F100 7971	1	34	Deckel	F100 7972	1
2	Lagerwinkel schmal	F210 3309	1	35	Kapsto GPN 320 27	Z200 0258	2
3	Lagerwinkel breit	F210 3938	1	36	Sechskantschraube M8x20 DIN933	N190 0180	4
4	Sicherungsmutter M8 DIN6926	N190 1533	3	37	Deckelführung links	F210 3282	1
5	Ringschraube M8x20	N190 1117	1	38	Deckelführung rechts	F210 3936	1
6	Sicherungsscheibe M8 BN13292	N190 2080	12	39	Senkkopfschraube M6x16 DIN963 Ms	N190 1069	8
7	Sechskantmutter M8 DIN934	N190 1530	18	40	Selbstsi. Sechskantmutter M6 DIN985	N190 1470	23
8	Stehlager	Z125 0201	2	41	Alueinlage Deckel	F210 2695	2
9	Scheibe M10 DIN433	N190 1901	4	42	Innensechskantschraube M8x25 BN11252	N190 1162	2
10	Innensechskantschraube M10x65 DIN912	N190 1219	4	43	Lagerring 8,2/12x3,5	F210 4202	2
11	Sechskantmutter M10 DIN934	N190 1580	8	44	Einlagenaufnahme links	F100 8198	1
12	Alueinlage links	F210 4266	2	45	Einlagenaufnahme rechts	F100 8199	1
13	Alueinlage rechts	F210 4267	2	46	Alueinlage stehend	F210 4201	2
14	Innensechskantschraube M8x20 BN11252	N190 1161	33	47	Scheibe M6 DIN125/A	N190 1860	4
15	Scheibe M8 DIN125/A	N190 1880	37	48	Sechskantschraube M6x12 DIN933 Ms	N190 0035	4
16	Selbstsi. Sechskantmutter M8 DIN985	N190 1550	37	49	Zugfeder 1,25x13,8x43,8	Z120 0079	2
17	Unverlierbarkeitsscheibe M8	N190 1881	1	50	Rohrschelle RAP-216	Z200 2010	6
18	Alu-Leiste unten links	F210 4264	2	51	Sperrplatte	F210 3280	6
19	Alu-Leiste unten rechts	F210 4265	2	52	Unterlegeblech	F210 2698	4
20	Sicherungsscheibe M6 BN13292	N190 2060	11	53	Gummipufferhalter links	F210 2699	1
21	Sechskantschraube M6x16 DIN933 Ms	N190 0059	9	54	Gummipufferhalter rechts	F210 3937	1
22	Gummipuffer 25x17	Z320 0022	3	55	Torbandschraube M6x50 DIN603	N193 0220	12
23	Sechskantmutter M6 DIN934	N190 1460	2	56	Gummipuffer 25x13	Z320 0021	2
24	Wipphaken	F100 5382	1	57	Zugfeder 2x17x140	Z120 0130	3
25	Silikonschlauch 10x4 (Länge = 4 cm)	R180 0165	1	58	Ringschraube M8x40	N190 1118	6
26	Sechskantschraube M10x60 DIN933	N190 0560	1	59	Anschlagplatte	F210 3935	2
27	Selbstsi. Sechskantmutter M10 DIN985	N190 1600	1	60	Schutzklappe	F100 7991	1
28	Zugfeder 4x28x126	Z120 0101	4	61	Lagerring 6/9x4	F210 3951	1
29	Ringschraube M8x60	N190 1120	2	62	Verriegelungsklappe	F210 2694	1
30	Sechskantschraube M8x45 DIN931	N190 0270	1	63	Lagerring 8,2/21x4,5	F210 1166	1
31	Wippenriegel	F210 1167	1	64	Sechskantschraube M8x25 DIN933	N190 0210	1
32	Sechskantschraube M8x55 DIN931	N190 0292	1		Deckel vormont. (Pos. 14 - 16, 33 - 49)	F400 1840	
33	Griff-Deckel	F100 7970	1				

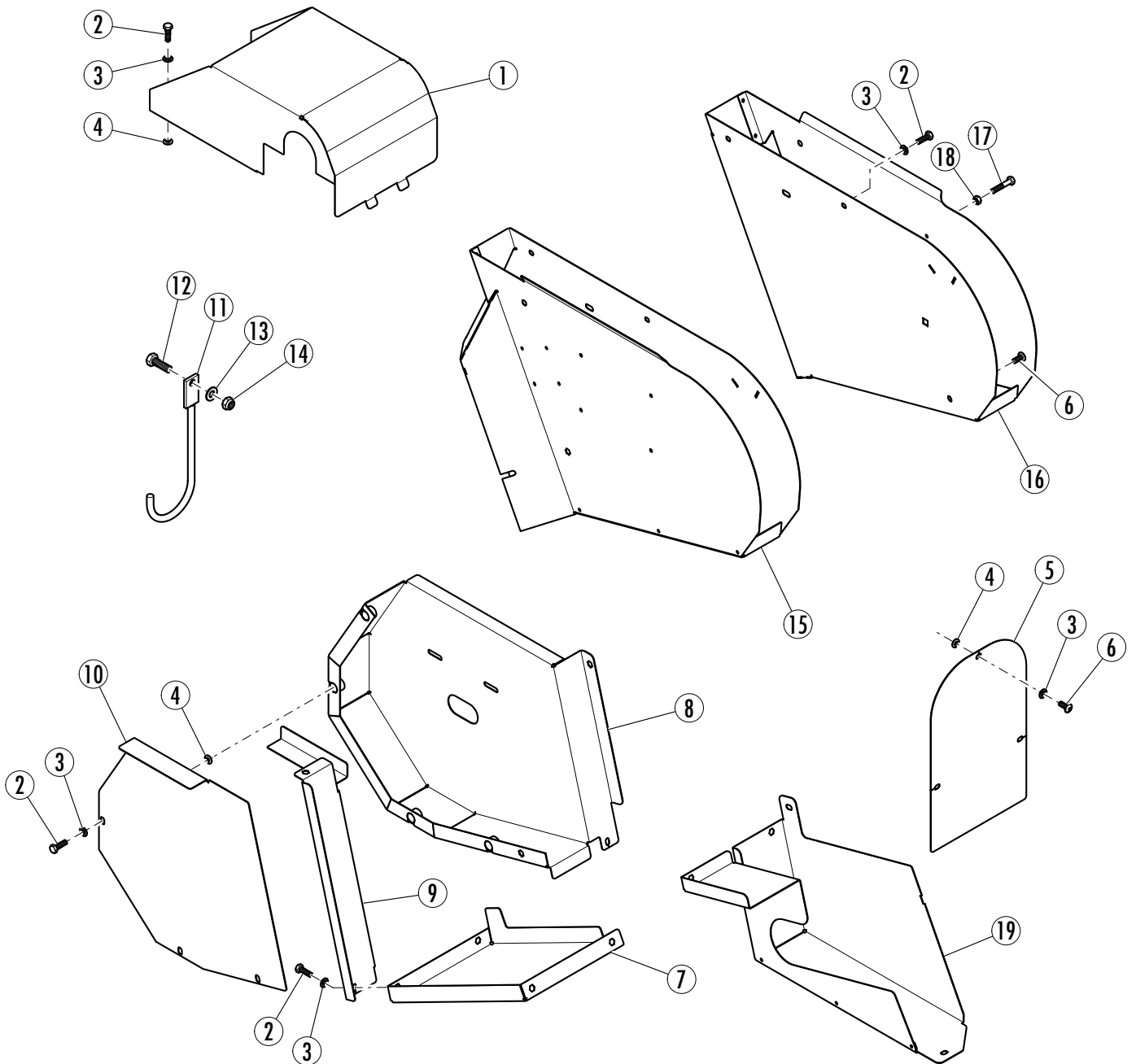
Schutz- und Verkleidungsteile



Schutz- und Verkleidungsteile

Pos.	Benennung	Artikel Nr.	Stk.	Pos.	Benennung	Artikel Nr.	Stk.
1	Spänebehälter rechts	F100 6746	1	19	Rillenkugellager 6200-2Z	Z200 0343	8
2	Spänebehälter links	F100 7973	1	20	Sechskantschraube M10x35 DIN933	N190 0420	4
3	Innensechskantschraube M8x20 BN11252	N190 1161	13	21	Scheibe M10 DIN125/A	N190 1900	8
4	Sechskantschraube M8x20 DIN933	N190 0180	23	22	Selbstsi. Sechskantmutter M10 DIN985	N190 1600	4
5	Sicherungsscheibe M8 BN13292	N190 2080	15	23	Distanzwinkel	F210 2036	4
6	Schutzbefestigung rechts	F100 7004	1	24	Sägeblattschutz oben	F100 7465	2
7	Schutzbefestigung links	F100 7005	1	25	Blindniete 5x12 Al DIN7337A	N190 2581	16
8	Unverlierbarkeitsscheibe M8	N190 1881	14	26	Keilriemenschutz	F210 3944	1
9	Auswurfgitter	F100 7486	1	27	Kapsto GPN 910	Z200 0025	1
10	Sechskantschraube M8x35 DIN933	N190 0260	6	28	Zentralschmierleiste 2-fach	F200 9820	1
11	Scheibe M8 DIN125/A	N190 1880	29	29	Schmiernippel M8x1	Z200 0129	2
12	Selbstsi. Sechskantmutter M8 DIN985	N190 1550	16	30	Schutzkappe zu Schmiernippel	Z216 1200	2
13	Sägeblattschutz	F100 8075	1	31	EO WE 06-LLM M6x1	Z167 0040	2
14	Sechskantschraube M6x10 DIN933	N190 0030	2	32	Hochdruckkunststoffrohr 6x1,5 (L = 1 m)	R179 0051	1
15	Selbstsi. Sechskantmutter M6 DIN985	N190 1470	2	33	EO GE 06-LLM M8x1	Z167 0010	2
16	Lagerring 8,2/21x4,5	F210 1166	2	34	Blende	F210 4003	1
17	Sechskantschraube M8x25 DIN933	N190 0210	2	35	Keilriemenschutz unten	F100 8076	1
18	Einstellblech	F100 7003	2	36	Abdeckung	F210 3939	1

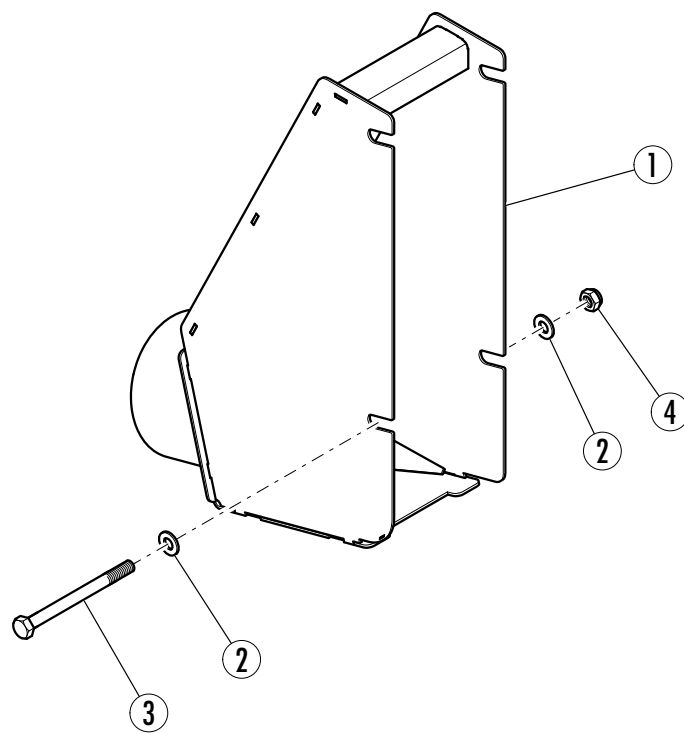
Schutz- und Verkleidungsteile - Type WZ und WZE



weitere dazugehörige Teile:   **16**

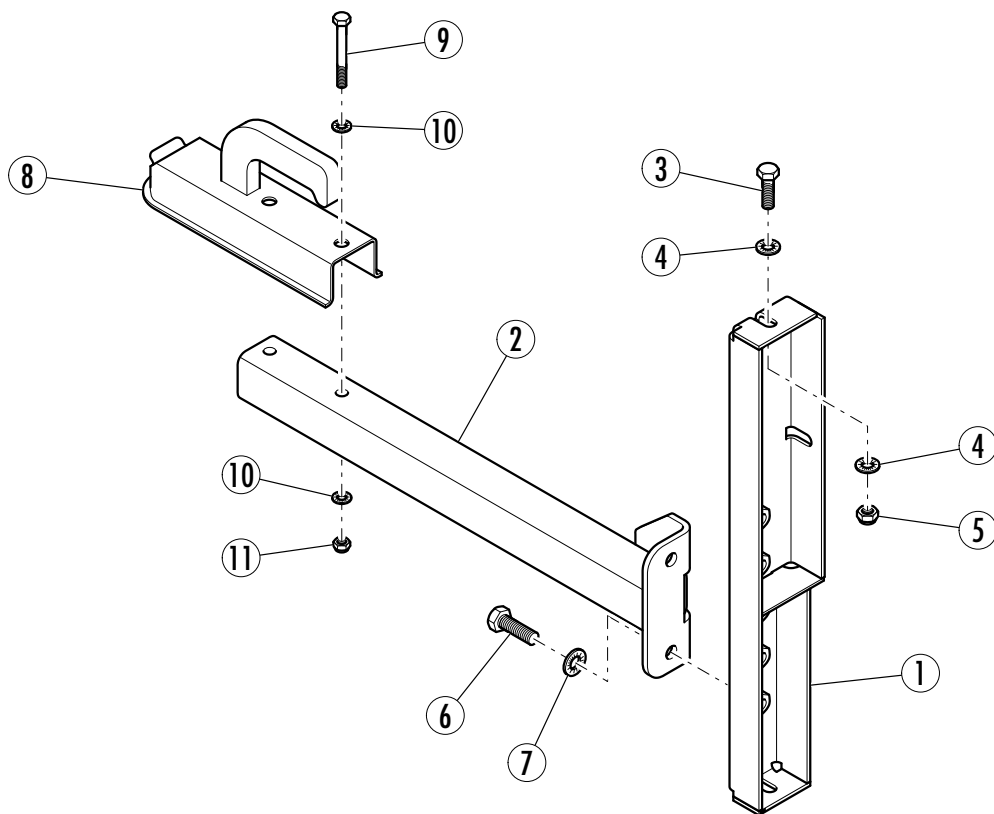
Pos.	Benennung	Artikel Nr.	Stk.	Pos.	Benennung	Artikel Nr.	Stk.
1	Wellenschutz	F210 3998	1	11	Gelenkwellenaufhängung	F100 3669	1
2	Sechskantschraube M8x20 DIN933	N190 0180	23	12	Sechskantschraube M12x35 DIN933	N190 0700	1
3	Sicherungsscheibe M8 BN13292	N190 2080	23	13	Scheibe M12 DIN125/A	N190 1930	1
4	Unverlierbarkeitsscheibe M8	N190 1881	9	14	Selbstsi. Sechskantmutter M12 DIN985	N190 1650	1
5	Blende	F210 4003	1	15	Spänekasten links	F100 8020	1
6	Innensechskantschraube M8x20 BN11252	N190 1161	5	16	Spänekasten rechts	F100 8022	1
7	Keilriemenabdeckung (nur bei Type WZ)	F210 4002	1	17	Sechskantschraube M8x40 DIN931	N190 0265	1
8	Keilriemenschutzteil	F100 8028	1	18	Sechskantmutter M8 DIN934	N190 1530	1
9	Seitenabdeckung	F210 4001	1	19	Keilriemenschutz unten (nur bei Type WZE)	F100 8076	1
10	Seitenschutz	F210 4000	1				

Späneabsauganschluss



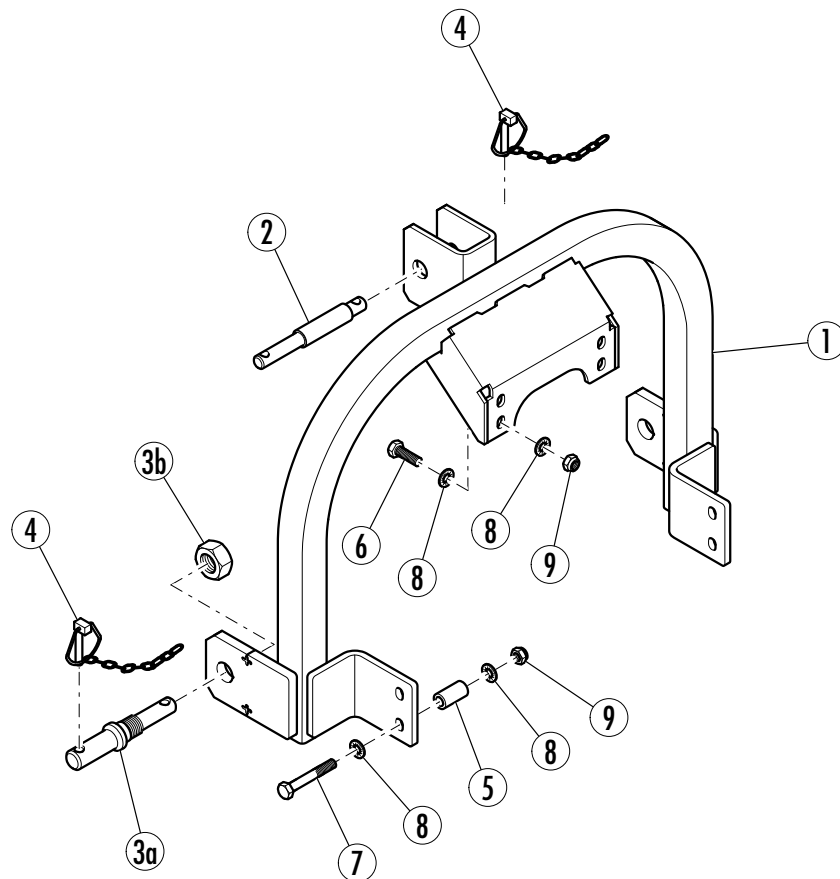
Pos.	Benennung	Artikel Nr.	Stk.	Pos.	Benennung	Artikel Nr.	Stk.
1	Späneabsaugung	F100 6740	2	4	Selbstsi. Sechskantmutter M8 DIN985	N190 1550	2
2	Scheibe M8 DIN125/A	N190 1880	4	Späneabsauganschluss komplett		F000 3378	
3	Sechskantschraube M8x120 DIN931	N190 0310	2				

Deichsel - Type WKE



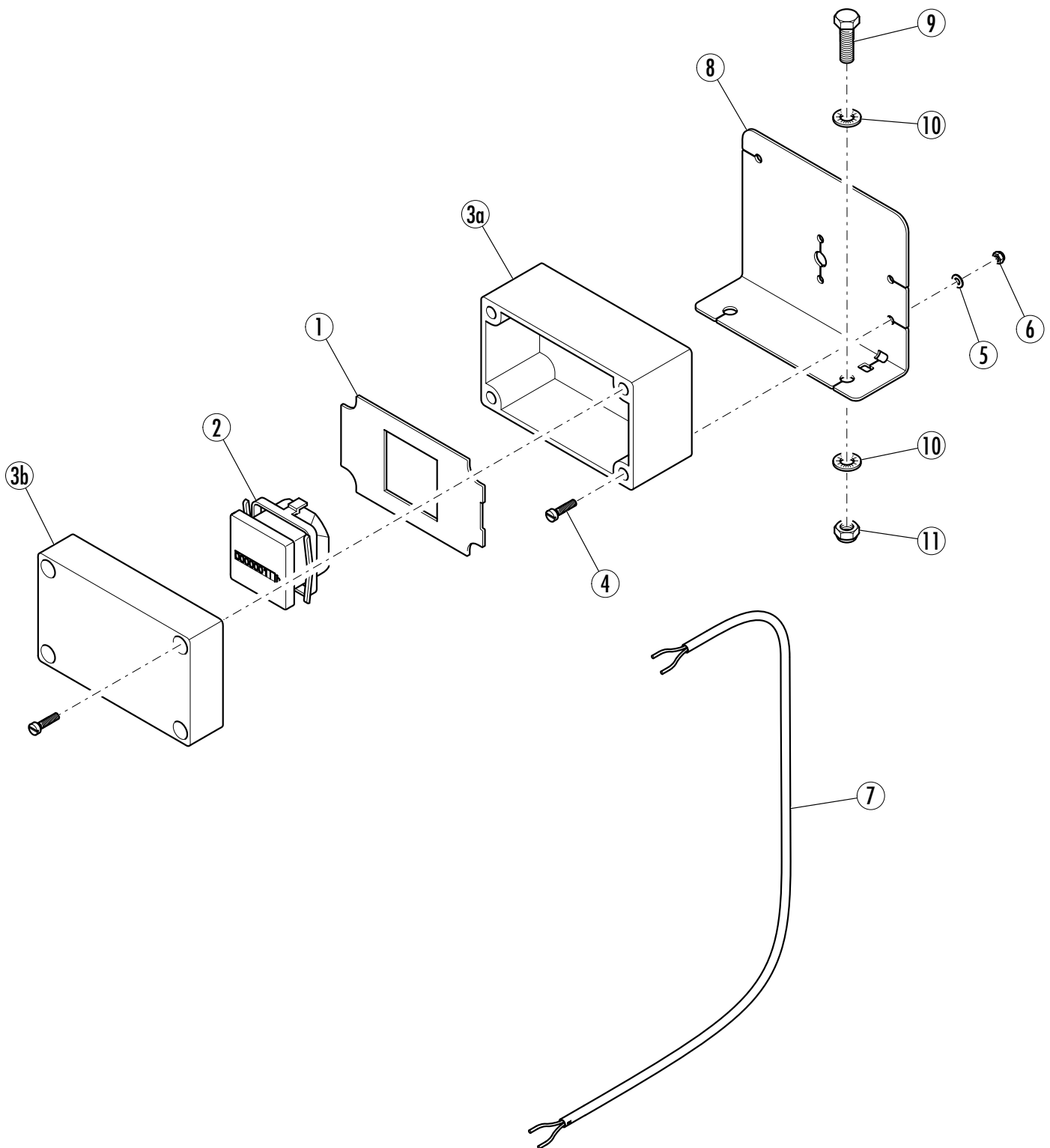
Pos.	Benennung	Artikel Nr.	Stk.	Pos.	Benennung	Artikel Nr.	Stk.
1	Deichsel - Aufnahme	F100 8115	1	7	Sicherungsscheibe M12 BN13292	N190 2110	2
2	Deichsel	F100 8116	1	8	Kugelkupplung AK7	Z230 0966	1
3	Sechskantschraube M10x25 DIN933	N190 0370	3	9	Sechskantschraube M8x70 DIN931	N190 0300	2
4	Sicherungsscheibe M10 BN13292	N190 2100	6	10	Sicherungsscheibe M8 BN13292	N190 2080	4
5	Selbstsi. Sechskantmutter M10 DIN985	N190 1600	3	11	Selbstsi. Sechskantmutter M8 DIN985	N190 1550	2
6	Sechskantschraube M12x25 DIN933	N190 0650	2		Deichsel für Type WKE	F000 3393	

Dreipunkt - Type WKE



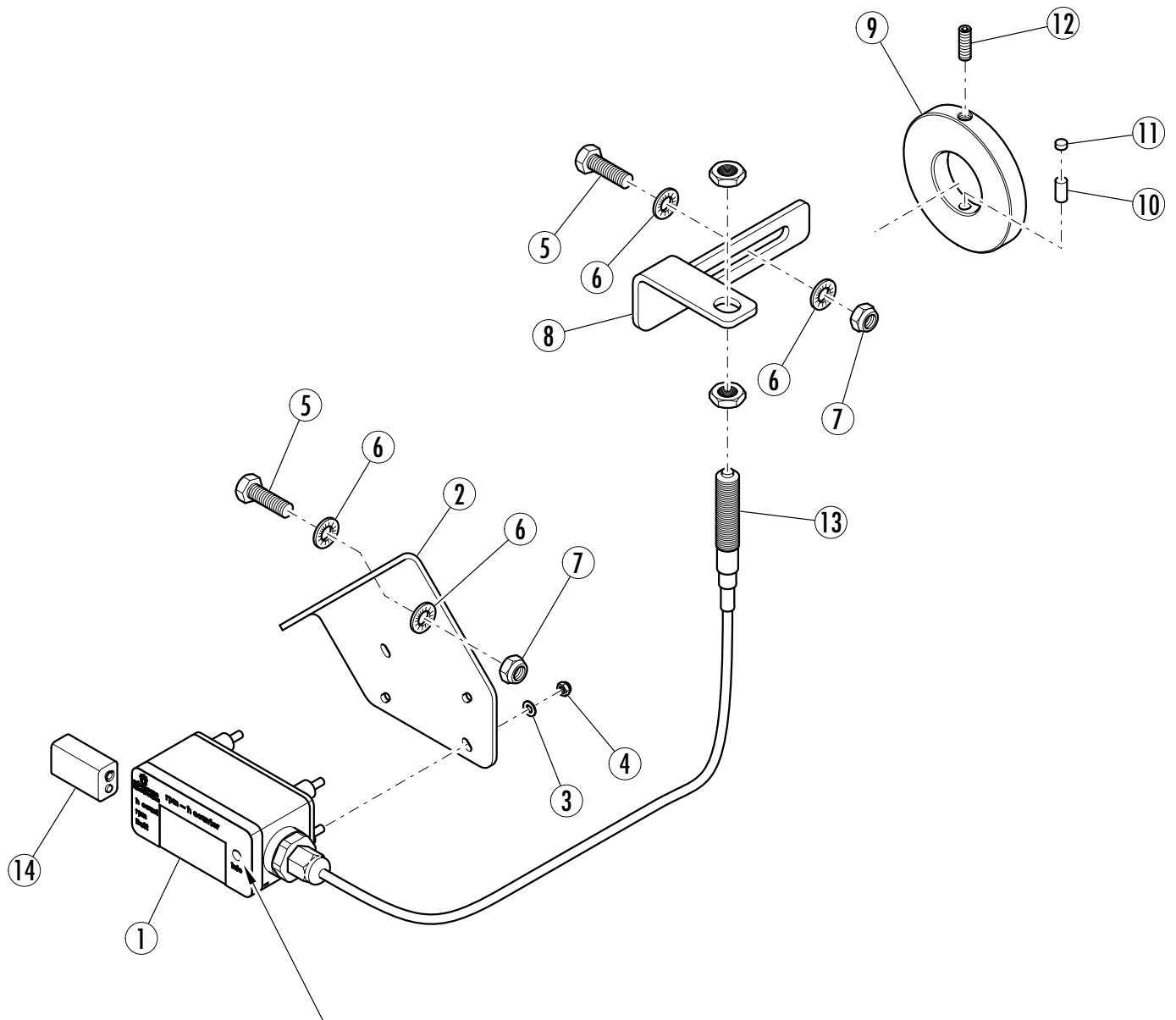
Pos.	Benennung	Artikel Nr.	Stk.	Pos.	Benennung	Artikel Nr.	Stk.
1	Dreipunkt	F100 8114	1	6	Sechskantschraube M12x35 DIN933	N190 0700	4
2	Dreipunktbolzen oben	F100 2623	1	7	Sechskantschraube M12x80 DIN931	N190 0840	4
3	Doppelbolzen Kat. 1/2	Z406 0010	2	8	Sicherungsscheibe M12 BN13292	N190 2110	16
4	Klappstecker 10x45	Z200 2051	3	9	Selbstsi. Sechskantmutter M12 DIN985	N190 1650	8
5	Rohr 22	F210 4140	4		Dreipunkt für Type WKE	F000 3396	

Stundenzähler für Maschinen mit Elektromotor



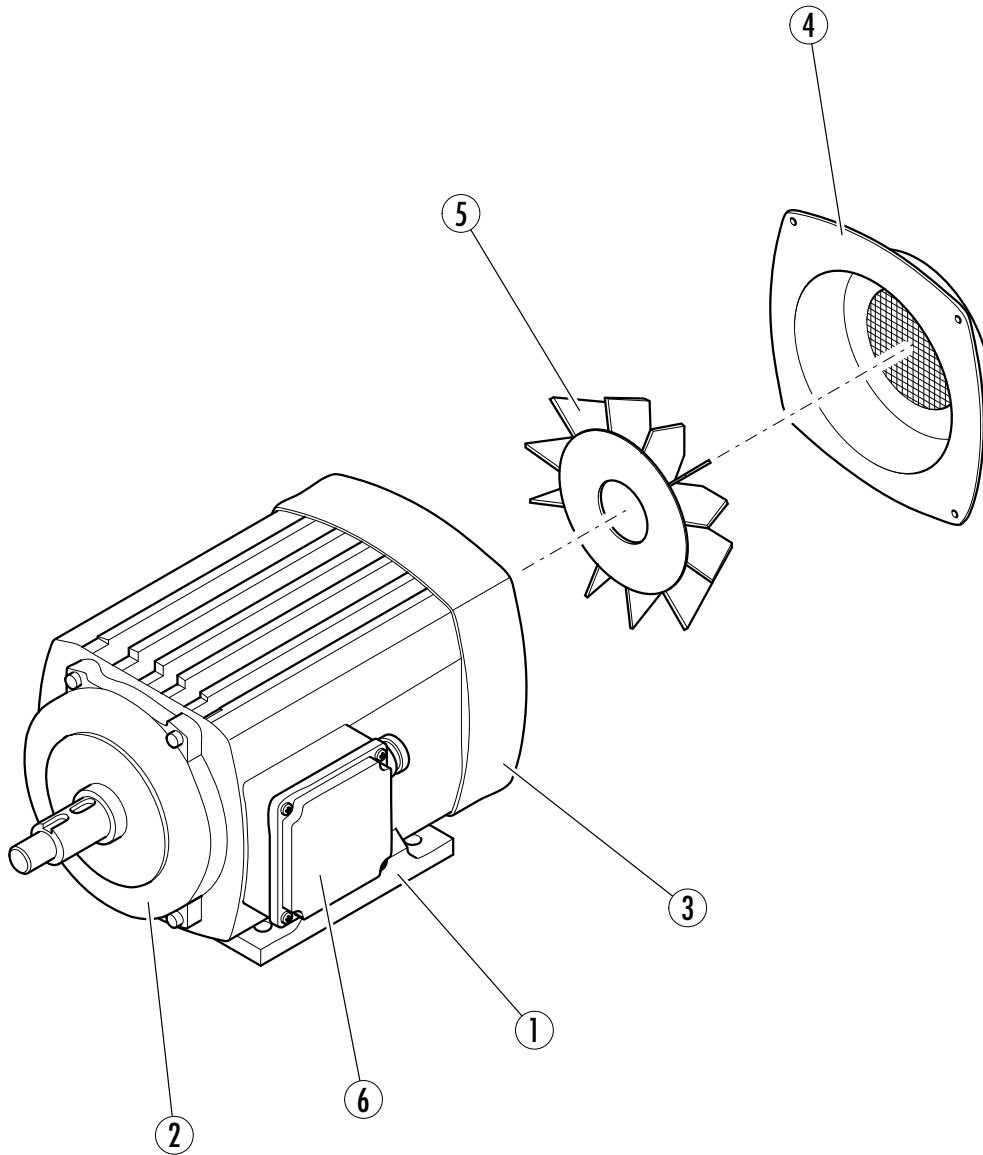
Pos.	Benennung	Artikel Nr.	Stk.	Pos.	Benennung	Artikel Nr.	Stk.
1	Abdeckplatte	F200 9928	1	7	Kabel 3x1 (0,6m)	Z230 0707	1
2	Stundenzähler 380V	Z230 0650	1	8	Aufnahmeblech	F210 4747	1
3	Gehäuse PCM 100/75	Z230 0657	1	9	Sechskantschraube M8x20 DIN933	N190 0180	2
4	Zylinderschraube M4x20 DIN84A	N190 1295	2	10	Sicherungsscheibe M8 BN13292	N190 2080	4
5	Scheibe M4 DIN125/A	N190 1825	2	11	Selbstsi. Sechskantmutter M8 DIN985	N190 1550	2
6	Selbstsi. Sechskantmutter M4 DIN985	N190 1407	2		Stundenzähler E komplett	F000 3534	

Stundenzähler für Maschinen mit Zapfwelle



Taste zur Anzeige der Betriebsstunden

Pos.	Benennung	Artikel Nr.	Stk.	Pos.	Benennung	Artikel Nr.	Stk.
1	Stundenzähler rpm-h	Z230 0654	1	9	Sensoring	F210 1058	1
2	Stundenzählerblech	F210 4808	1	10	Magnet 6x12	Z216 0002	1
3	Scheibe M4 DIN125/A	N190 1825	4	11	Kapsto GPN 300 6,2	Z216 0200	1
4	Selbstsi. Sechskantmutter M4 DIN985	N190 1407	4	12	Gewindestift M8x16 DIN914	N190 2320	1
5	Sechskantschraube M8x25 DIN933	N190 0210	3	13	Sensor (mit Kabel)	Z244 0011	1
6	Sicherungsscheibe M8 BN13292	N190 2080	6	14	Batterie 9V Block (spez. Langzeit)	Z420 0013	1
7	Selbstsi. Sechskantmutter M8 DIN985	N190 1550	3		Stundenzähler rpm-h komplett	F000 3540	
8	Befestigungsblech Sensor	F210 4801	1				



Hersteller:

EME S.p.A. (EME) vormals ELD

Leroy Somer (LS)

Achtung! Für die Ersatzteilbestellung achten Sie bitte auf die Typenbezeichnung von Ihrem Elektromotor!

Pos.	Benennung	Artikel Nr.	Stk.	Pos.	Benennung	Artikel Nr.	Stk.
1	Fuss (für EME)	Z300 0308	2	5	Lüfterrad (für EME)	Z300 0124	1
2	Lagerschild A (für EME)	Z300 0594	1	6	Klemmkastendeckel (für EME)	Z300 0515	1
3	Lagerschild B (für EME)	Z300 0592	1		Klemmkasten komplett (für EME)	Z300 0513	
4	Lüfterhaube (für EME)	Z300 0101	1		E-Motor 7,5 kW S6 400V komplett	Z230 0160	



Ihr Posch - Fachhändler